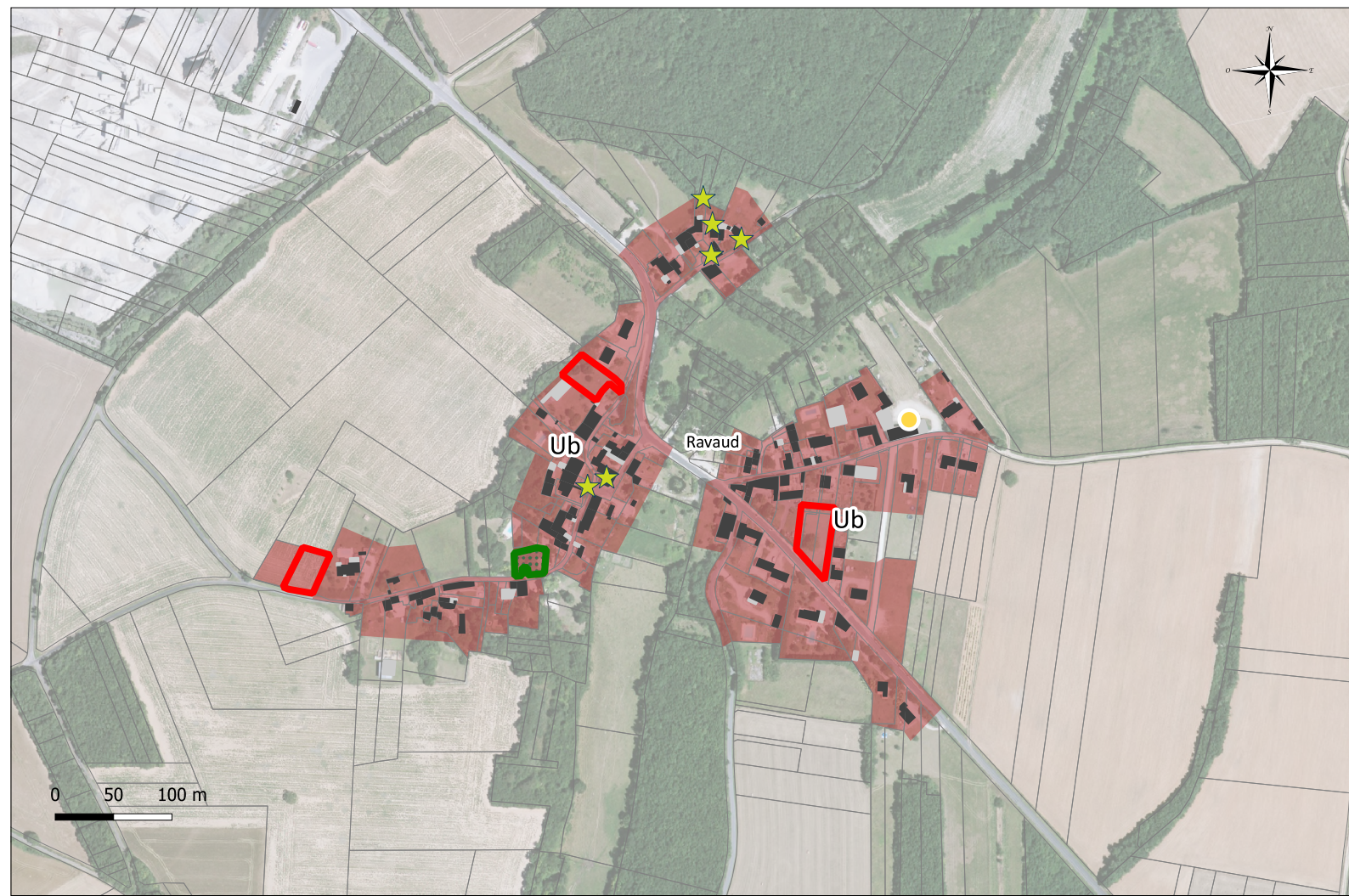


# COMMUNE : AUSSAC-VADALLE - Lieu-dit : Ravaud

CRITÈRE 1	CRITÈRE 2	CRITÈRE 3	CRITÈRE 4	CRITÈRE 5	CRITÈRE 6	RÉSULTAT / PROPOSITION DE CLASSEMENT
NOMBRE DE LOGEMENTS EXISTANTS <p>&gt; 30 logements</p>	DISTANCE PAR RAPPORT AUX ÉQUIPEMENTS ET SERVICES	RISQUES ET NUISANCES <p>Absence de risque et/ou nuisance</p>	ENVIRONNEMENT <p>Situé totalement dans un espace naturel participant à la trame verte et bleue ou à l'intérieur d'un captage Grenelle</p>	ASSAINISSEMENT <p>Aptitude des sols adaptée pour un assainissement non collectif</p>	DÉFENSE INCENDIE <p>Conforme</p>	<p><b>8</b></p> <p><b>Retenu pour un classement en zone Urbaine</b></p> <p><b>Forte sensibilité environnementale</b></p>
POINT(S) ATTRIBUÉ(S) <b>2</b>	POINT(S) ATTRIBUÉ(S) <b>1</b>	POINT(S) ATTRIBUÉ(S) <b>2</b>	POINT(S) ATTRIBUÉ(S) <b>0</b>	POINT(S) ATTRIBUÉ(S) <b>1</b>	POINT(S) ATTRIBUÉ(S) <b>2</b>	
						Commentaires des élus



## Légende

- Bati\_agricole
- ★ Bâtiment vacant à confirmer
- Enveloppe urbaine
- Limites des communes
- Qualification des dents creuses
- Espace vert
- Dent creuse à qualifier